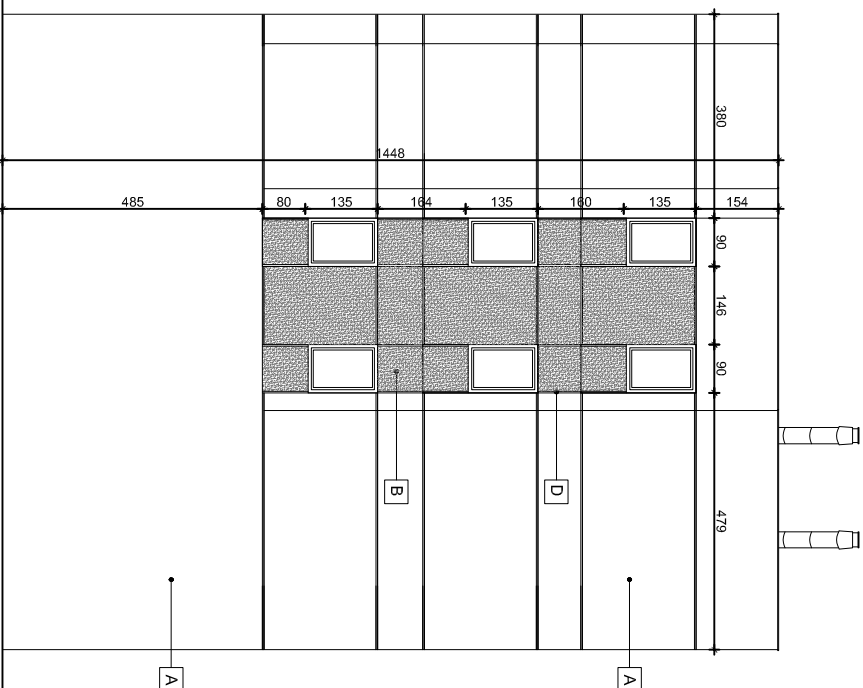


# ZACHODNIA

SKALA: 1:100



WYMARY MOGĄ NIEZNACZNIE RÓŻNIĆ SIĘ OD RZECZYWISTYCH

- |          |   |
|----------|---|
| <b>A</b> | - Tynk cienkowarstwowy, silikonowy - kolor biały lub jasnoszary |
| <b>B</b> | - Tynk cienkowarstwowy, silikonowy - kolor grafitowy            |
| <b>C</b> | - Tynk akrylowy, mozaikowy - kolor antracytowy                  |
| <b>D</b> | - Listwa do boniowa PCV, szer. 3cm - kolor antracytowy          |

UW/AGSA

- wszystkie elementy nieopisane na rysunkach wykonać zgodnie z obowiązującymi przepisami prawa budowlanego oraz warunków technicznych jakim powinny odpowiadać budynki i ich usytuowanie

- w przypadku nieścisłości lub potrzeby uzyskania większej

niezwłocznie skontaktować z autorem

łącznie z opracowaniami branżowymi. Przed przystąpieniem do budowy należy zapoznać się z treścią projektów branżowych i wziąć pod uwagę elementy które nie występują na rysunkach w części architektonicznej)